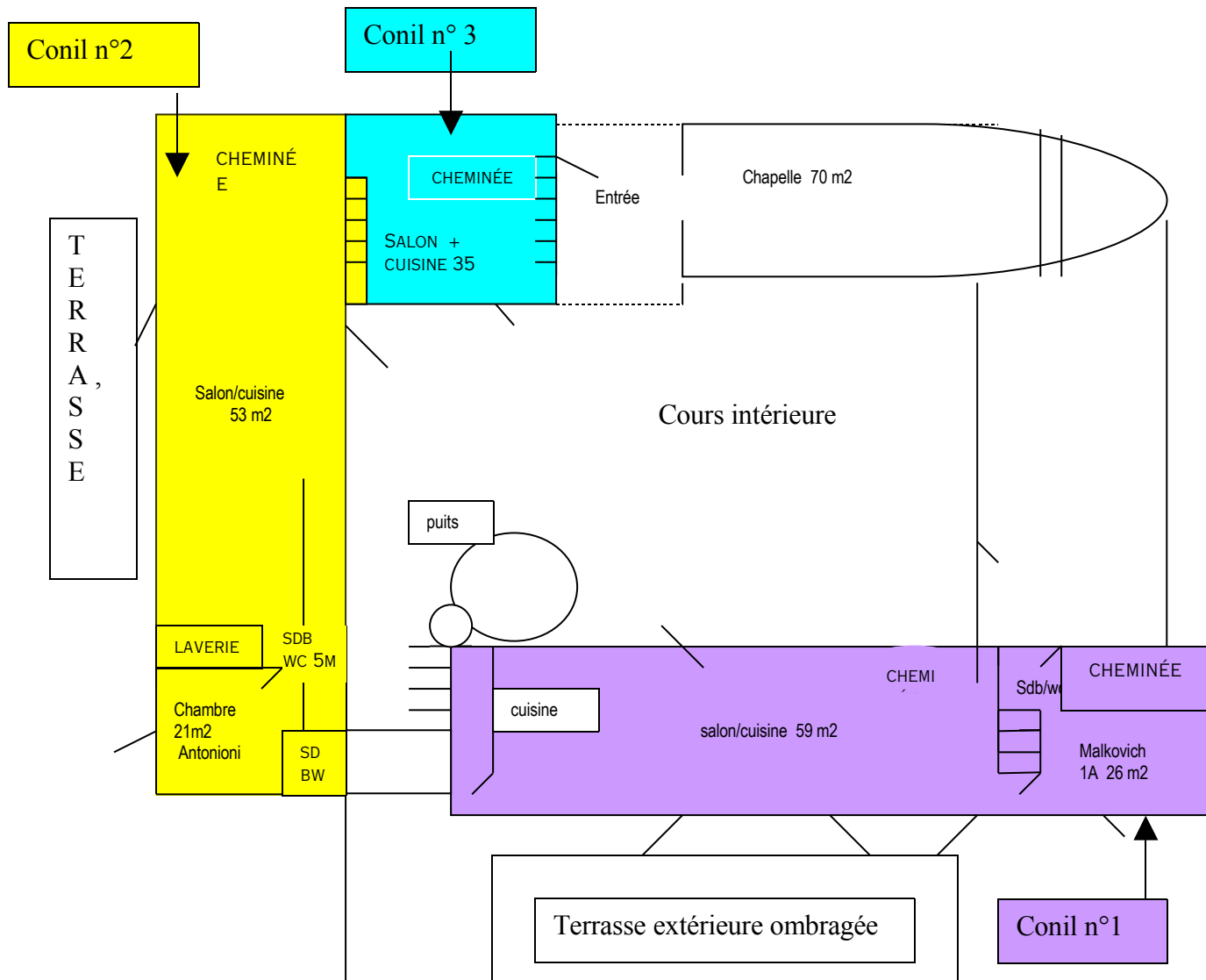


LE PRIEURE DE NOTRE DAME DE CONIL 600 M2 + Chapelle + 2,5 hectares
 3 PAGES RDC/1^{ER} ETAGE/PLAN GENERAL
 REZ DE CHAUSSEE (plan approximatif)



CONIL N°1 surface totale : 200 m2

- 1 CHAMBRE MR MALOVICH (lit double 160) : avec salle de bain et wc - dressing (6m2)+ cheminée insert : 26 m2
- GRAND SEJOUR/CUISINE EQUIPEE : 59 m2
- avec cheminée, piano, télévision, hifi, lecteur dvd –cuisine entièrement équipée (capacité en repas 19 personnes)
- Laverie : lave vaisselle – machine à laver le linge – 2 frigos

CONIL N°2 surface totale :190 m2

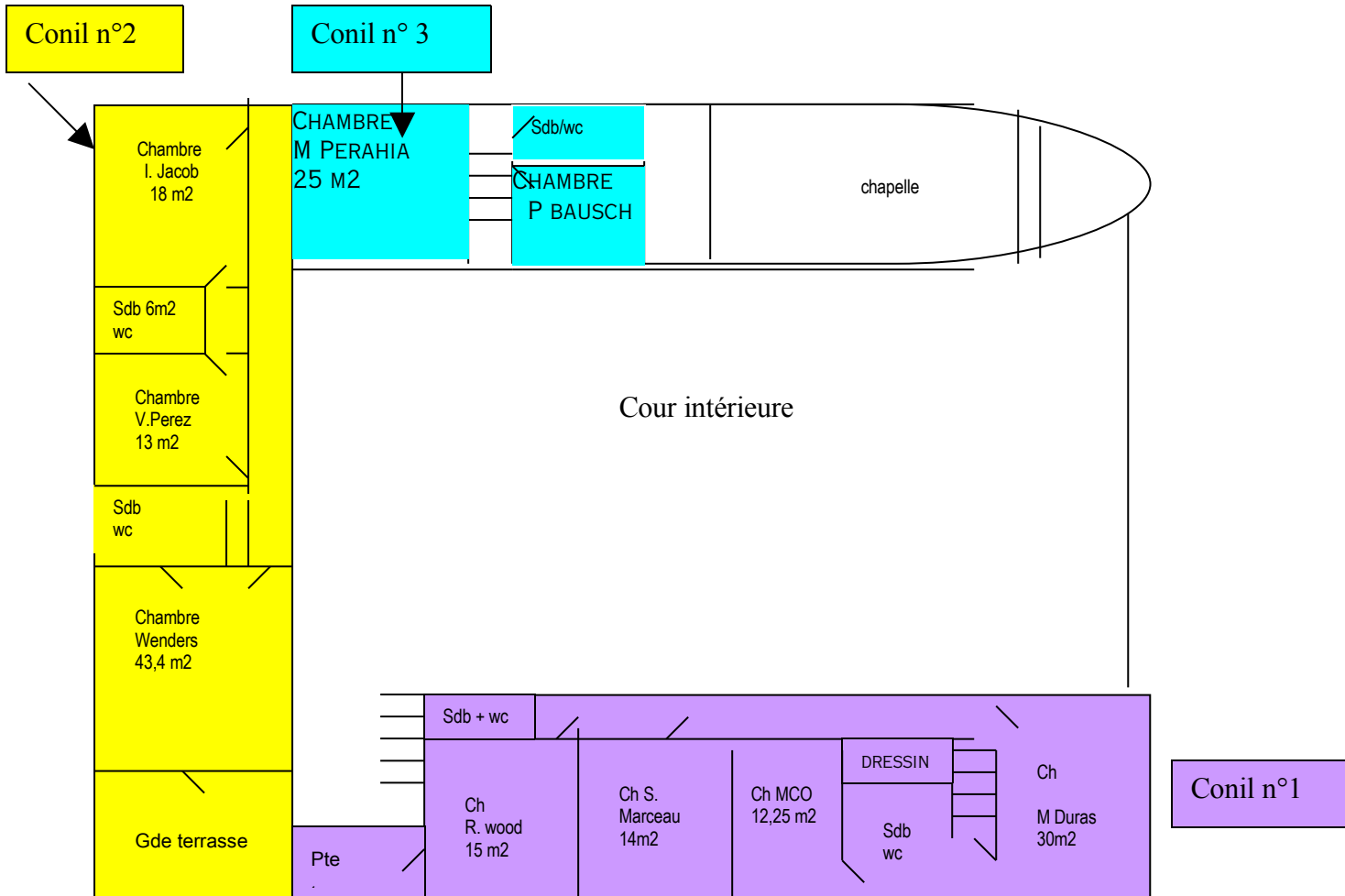
- 1 CHAMBRE ANTONIONI (lit double 160) : 21 m2 avec salle de bain/toilette (12 m2) - Mezzanine sécurisée espace nuit (2 lits 90 possible
- 1 wc/douche : 5 m2
- GRAND SEJOUR/CUISINE 53 m2 : avec cheminée, piano, télévision, hifi, lecteur dvd –cuisine entièrement équipée (capacité en repas 25 personnes voir +)
- Laverie (lave vaisselle – machine à laver le linge – 2 frigos

CONIL N° 3 surface totale : 100 m2

Cuisine équipée (sans lave-vaisselle)/salon : cheminée insert : 35 m2

LE PRIEURE DE NOTRE DAME DE CONIL

1er ETAGE



CONIL N°1

- 1 Chambre R. WOOD (lit double 140) et acces petit terrasse – 15 m2
- 1 salle de bain (6m2)
- 1 Chambre S MARCEAU (lit double 160) – 14 m2
- 1 petite chambre MCO (lit double 120) 12,25 m2 avec salle de bain commune CH M DURAS
- 1 Chambre suite M DURAS (lit double 180) avec salle de bain + dressing (15m2)- 30 m2

CONIL N°2

- 1 Chambre suite WENDERS Master (lit double 180 + 1 lit de 90 en ajout) avec salle de bain dressing (10m2) et terrasse privée - 43,4 m2
- 1 Chambre VINCENT PEREZ (lit double 160) salle de bain (6m2) commune avec WENDERS – 13 m2
- 1 Chambre IRENE JACOB (lit double 160) salle de bain commune avec PEREZ – 18 m2

CONIL N° 3 5 personnes

- 1 Chambre CH M PERAHIA 25 m2 1 lit double 180 + 1 lit de 90
- 1 Chambre P BAUCHS 19 m2 1 lit double 140
- 1 salle de bain + wc 8 m2

